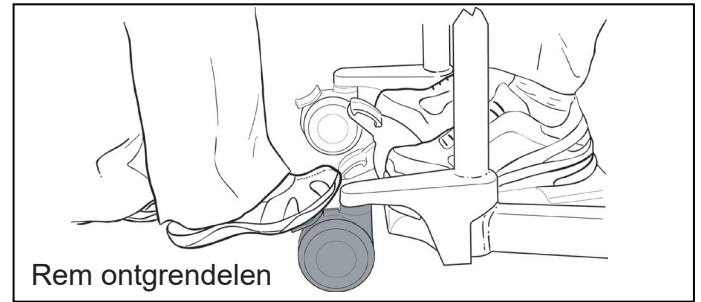
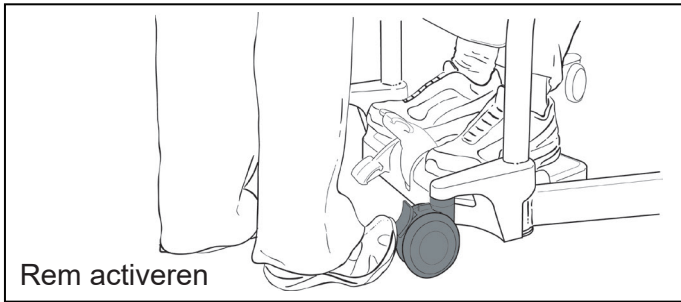
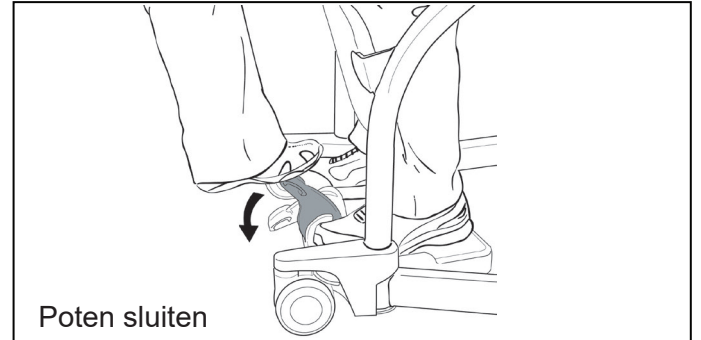
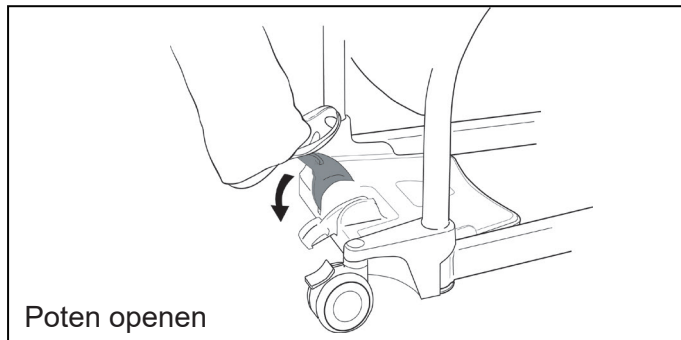


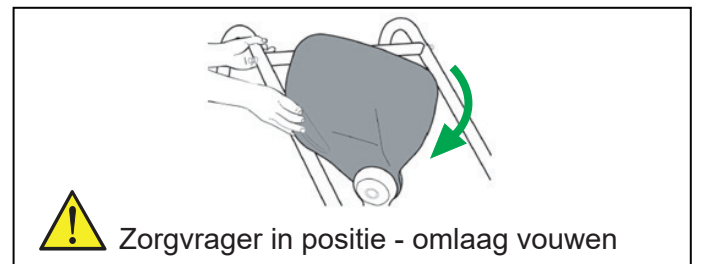
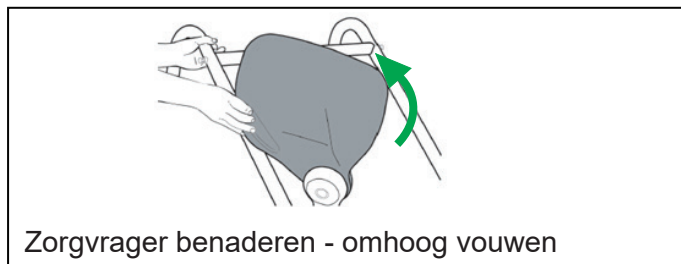
Rem activeren en ontgrendelen



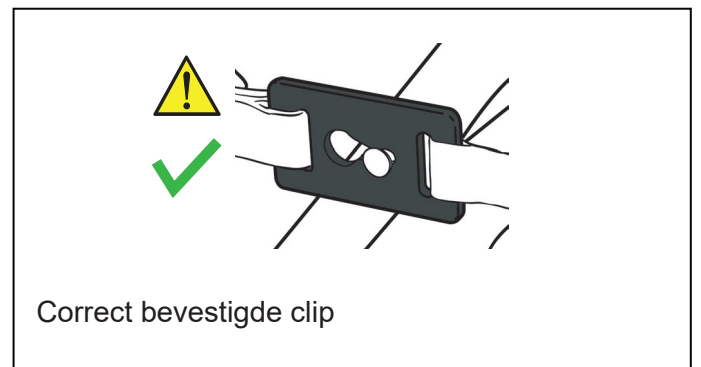
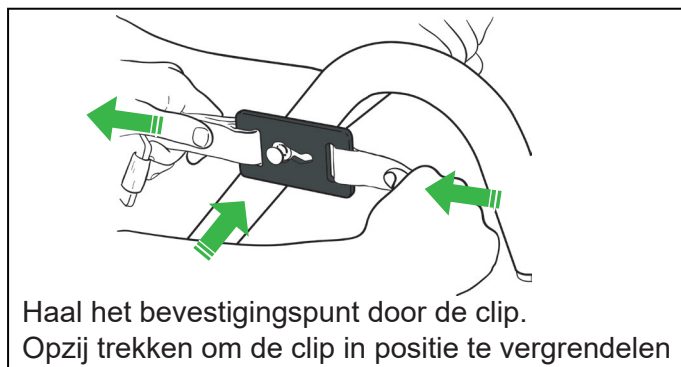
Poten openen en sluiten



Draaikussens



Bevestigingspunten tilband



Reinigen en ontsmetten

Veeg het af met een vochtige doek, gedrenkt in warm water en een desinfecterend reinigingsmiddel. U kunt ook gebruikmaken van desinfectiedoekjes die geïmpregneerd zijn met een oplossing van 70% v/v isopropylalcohol.

Veeg krachtig over de tillift bij het gebruik van doekjes.

Gebruik geen fenol, chloor of enig ander type oplosmiddel dat de lak van het apparaat kan beschadigen.